

# Verwerkingsrichtlijn illbruck PU700 Steenlijm

## Benodigheden

- illbruck PU700 Steenlijm
- illbruck lijmpistool met korte lans
- illbruck AA700 Duo Lijmverdeling
- illbruck AA290 Pistoolreiniger
- illbruck AA291 Adaptersmeerspray

## Vorbereiding

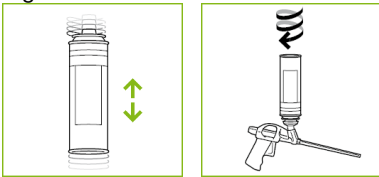
Oppervlakken dienen draagkrachtig, schoon en vetvrij te zijn alvorens de lijm aan te brengen.

## Kimconstructie

Bij het lijmen van een muur dient de basis een correcte kimconstructie te zijn. Voor het maken van een kimconstructie verwijzen wij u naar de richtlijnen van de blokkenleverancier.

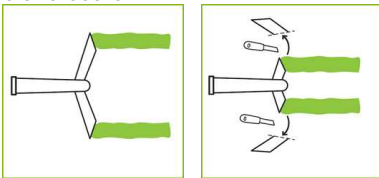
## Pistool op bus

Bus voor gebruik goed schudden, ca. 20 keer. Trek de NBS-seal van de bus af. Draai de bus op het pistool met het ventiel naar beneden, met de lans van u af. Stelschroef losdraaien en pistool doorspuiten zodat er geen lucht meer in het pistool aanwezig is. Dosering te regelen met stelschroef en trekker.

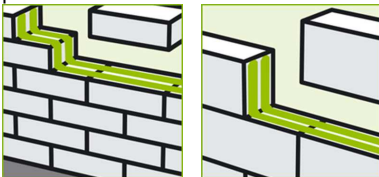


## Lijm aanbrengen

Tremco illbruck adviseert om bij alle type blokken de illbruck AA700 Duo Lijmverdelers toe te passen, zeker bij blokken met een hol en een dol en een groef en messing. Snijd de illbruck AA700 Duo Lijmverdelers op de juiste maat corresponderend met de blokbreedte.

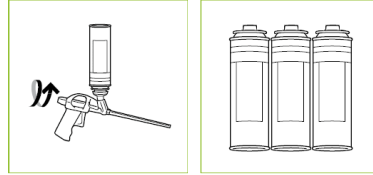


Breng een juiste hoeveelheid lijm aan zodat een vol vlakke benutting van de beide te verlijmen vlakken plaatsvindt. Dit is te controleren door de blokken te plaatsen en er weer af te halen.



## Na onderbreking van het werk

- bus goed schudden
- uitgeharde lijm aan spuitmond met scherp mesje verwijderen
- nieuwe AA700 Duo Verdeler plaatsen
- stelschroef naar behoefte losdraaien en spuiten tot lijm verschijnt



## Vervangen van lege bus

- bus geheel leeg spuiten
- nieuwe bus goed schudden
- gebruikte bus eraf schroeven met ventielopening van u af
- vrijgekomen lijm van de adapter verwijderen (NIET met reiniger)
- direct een nieuwe bus plaatsen
- doorspuiten zodat er geen lucht in het pistool opgesloten wordt

## Werk gereed

ALTIJD een bus illbruck PU700 Steenlijm op het pistool laten zitten. Stelschroef vastdraaien.

## Reiniging pistool

Voor reiniging van het lijmpistool kunt u de illbruck AA290 Pistoolreiniger gebruiken. Gebruikte bus eraf schroeven met ventielopening van u af. De illbruck AA290 Pistoolreiniger op het pistool schroeven en doorspuiten tot dat er reiniger uit het pistool komt. Pistool 15 minuten wegleggen zodat reiniger kan inwerken. Pistool daarna nogmaals goed doorspuiten en bus reiniger er af schroeven. Met een doek reiniger uit de adapter verwijderen. Ter smering van de schroefdraad adapter inspuiten met de illbruck AA291 Adaptersmeerspray. Nieuwe bus illbruck PU700 Steenlijm DIRECT op het pistool schroeven en pistool goed doorspuiten. Door regelmatig te reinigen verlengt u de levensduur van dit pistool. Zorg u er wel voor dat er altijd een bus illbruck PU700 Steenlijm op het pistool zit.

## Juiste spouw- en kozijnankers

Voor de juiste prikspouwankers voor lijmwerk verwijzen wij u graag door naar de website van Gebroeders Bodegraven ([www.gb.nl](http://www.gb.nl)).



## Overige informatie

Voor meer informatie verwijzen wij u naar [steenlijm.nl](http://steenlijm.nl) of scan met uw smartphone de QR-code om direct het productblad te bekijken.



TI-NL-B-0528 - 10/09